

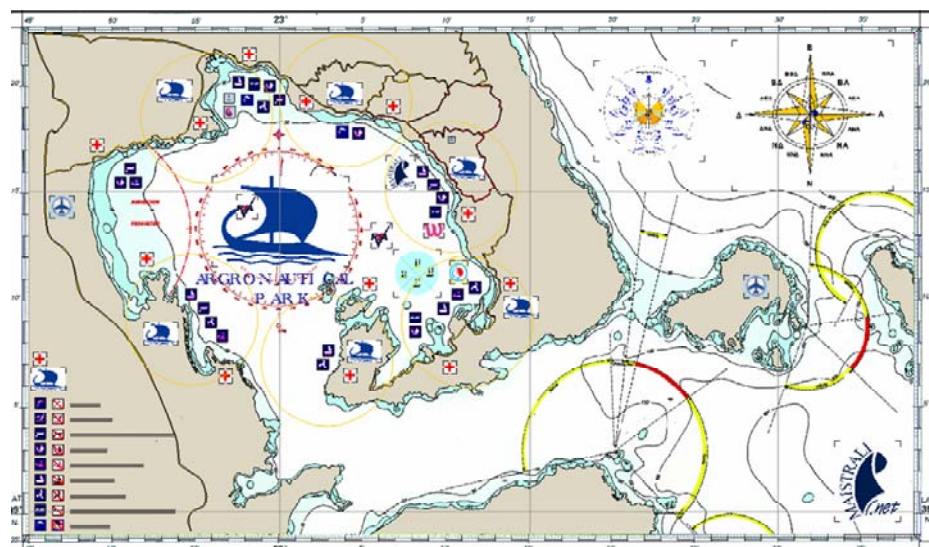


ΑΡΓΟΝΑΥΤΙΚΕΣ ΒΑΣΕΙΣ 2009

- ΑΦΗΣΣΟΣ
- ΧΟΡΤΟ
- ΜΗΛΙΝΑ
- Πηγάδι Πτελεού
- Αχιλλειο Πτελεού
- ΒΟΛΟΣ (ΞΕΝΙΑ)
- ΒΟΛΟΣ (ΜΑΡΙΝΑ)
- ΒΟΛΟΣ (ΚΥΜΑΤΟΘΡΑΥΣΤΗΣ)

Αξιότιμοι κύριοι,

Είμαστε στην ευχάριστη θέση να σας ανακοινώσουμε πως από την άνοιξη του 2009 οι Αργοναυτικές μας Βάσεις στο Παγασητικό θα παρέχουν Υπηρεσίες Yachting.



YACHTING – νέα Αργοναυτική Υπηρεσία 2009



Το αδιέξοδο ... και η ιδέα.

Στον Παγασητικό στερούμαστε Λιμενικής Υποδομής και όπου υπάρχει δεν συνάδει με τις υποστηρίξεις που θα οδηγήσουν στην προσέλκυση Θαλάσσιων Τουριστών και συναφών επενδύσεων...

Το Αρχιτεκτονικό Γραφείο "Γιαμάκος και Συνεργάτες" στα πλαίσια της 20ετούς εμπειρίας του, στο τομέα σχεδιασμού θαλασσίων Έργων υλοποιώντας στο Παγασητικό το Project "Αργοναυτικό Πάρκο" θέλησε να καταδείξει πώς είναι δυνατό και στη χώρα μας να αναπτυχθεί ο τομέας θαλασσίων Έργων από μικρές οικογενειακές επιχειρήσεις, με έργα μικρής κλίμακας, οικολογικά αναστρέψιμα και συνδυαστικά με κοινωνικές υποδομές που συμπληρώνουν την τοπική ανάπτυξη και ευημερία συναφών τομέων όπως ο τουρισμός- ξενοδοχεία μικρής κλίμακας -, οι υποδομές ΑμεΑ, ο τομέας της παιδείας, του πολιτισμού, του Αθλητισμού, χώροι στάθμευσης, κοινόχρηστοι χώροι εκδηλώσεων, κλπ.

Στα πλαίσια της τετραετούς ανάπτυξης του Project, αναδείχτηκαν όλα τα συναφή προβλήματα του θεσμικού μας πλαισίου, οι κίνδυνοι στο ιδιαίτερο επενδυτικό περιβάλλον της θαλάσσιας δραστηριότητας, αλλά και οι ευκαιρίες που αναδύονται τόσο στους επενδυτές που θα τολμήσουν όσο και στις κοινωνίες που θα υποδεχτούν τις νέες εγκαταστάσεις. Όλα τα παραπάνω αποτυπώνονται στα πρότυπα δημιουργίας και λειτουργίας των Αργοναυτικών κέντρων που μελετούμε και εξελίσσουμε.

Ο Παγασητικός ως πρότυπη θαλάσσια Περιοχή για την εφαρμογή του Προγράμματος υπήρξε ιδιαίτερα απαιτητική αφού αφ ενός μεν σπείρει παντελώς αντίστοιχης υποδομής – δεν υπάρχει καμία μαρίνα σε λειτουργία – αφ εταίρου η κλειστή θάλασσα και το κυματικό κλίμα της περιοχής επέτρεψε την εφαρμογή προγραμμάτων σε όλη τη κλίμακα της ενεργητικής θαλάσσιας δραστηριότητας και αναψυχής. Από την ιστιοπλοΐα ΑμεΑ, και την ιστιοσανίδα έως ακόμα την υποστήριξη του Yachting, από την διοργάνωση παγκοσμίων πρωταθλημάτων (IFDS IMC 2007) έως την εφαρμογή μαζικών σχολικών προγραμμάτων για τη θάλασσα (ΚΑΛΛΙΣΤΩ 2008) – που δεν είχαν ποτέ μέχρι σήμερα στην Ελλάδα εφαρμοστεί, παρά της αντίστοιχης ανάπτυξης στο διεθνή χώρο.

Παράλληλα δοκιμάστηκε το Διεθνές περιβάλλον και οργανισμοί στην προσαρμοστικότητά τους απέναντι σε μια τέτοια ανάπτυξη στην Ελλάδα ακόμα και η δυναμική στη στρατολόγησή την κατάρτιση και εκπαίδευση Ελλήνων που θα υποστηρίζουν τις εν λόγω Δραστηριότητες.

Ο Παγασητικός τέλος – ως Αργοναυτικό Πάρκο - η θάλασσα όπου ξεκίνησε η Ναυτική Ιστορία του Κόσμου – η Αργοναυτική Εκστρατεία πριν 3500 χρόνια, προσφέρει ένα ιδανικό τόπο που μπορεί να αποτελέσει Διεθνές πρότυπο οργανωμένης θαλάσσιας περιοχής, αφού είναι διεθνώς αναγνωρίσιμος συνδεδεμένος με το μύθο και τη σύγχρονη αναβίωσή του. Ως εμπνευστής του Project αισθάνομαι ιδιαίτερα υπερήφανος που υπήρξα Υπαρχος και Sail Master της σύγχρονης Αργούς στο πειραματικό της ταξίδι.

Στο τεύχος παρουσιάζονται οι φάσεις του προγράμματος με τις αντίστοιχες δραστηριότητες και πρακτικές, η Καλιφτέρη η πρώτη ολοκληρωμένη Αργοναυτική Βάση και το Lida Club η δεύτερη εφαρμογή του πιλοτικού μας προγράμματος.

Η ιδέα αφορά προσπελασιμότητα σε σκάφη Θ.Τ. και μικρές υποδομές στην περίμετρο του Κόλπου και δίκτυο οργανωμένων υπηρεσιών που θα υποκαταστήσουν συμπληρωματικά την ανύπαρκτη Λιμενική Υποδομή.

Για το Αργοναυτικό Πάρκο
Σ. Γιαμάκος, Αρχιτέκτων



- **ΑΦΗΣΣΟΣ (25 σκάφη)**

Η έδρα της ARYA όπου από το 2005 αναπτύσσουμε και δοκιμάζουμε Πιλοτικά τα Αργοναυτικά Προγράμματα εξοπλίζεται για το 2009 με όλες εκείνες τις εγκαταστάσεις και υπηρεσίες που θα διασφαλίσουν πλήρη υποστήριξη σε θαλαμηγούς μέχρι 15 μ. Πλωτή Προβλήτα, αγκυροβόλια και Φιλοξενία Ναυλομεσιτών αναβαθμίζουν την εγκατάσταση σε Ιδιαίτερη Βάση / Πύλη YACHTING για επισκέπτες από το Εξωτερικό. Η Βάση είναι πιστοποιημένη από την VDWS, το 2007 φιλοξένησε το παγκόσμιο πρωτάθλημα ιστιοπλοίας IFDS IMC και το 2008 περισσότερους από 2000 μαθητές από όλη την Ελλάδα.



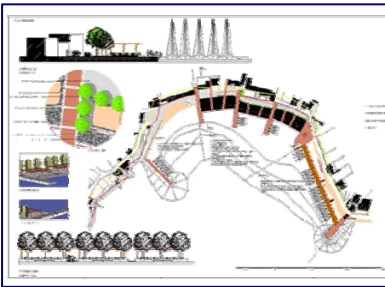
- **ΧΟΡΤΟ (25 σκάφη)**

Η Γνωστή Διεθνής Βάση θαλασσιών Σπόρ της SUN SAIL, το Club Leda, που λειτουργούμε από το 2008, εξοπλίζεται για το 2009 με επιπλέον εγκαταστάσεις και υπηρεσίες που θα διασφαλίσουν πλήρη υποστήριξη σε θαλαμηγούς μέχρι 15 μ. Πλωτή Προβλήτα και αγκυροβόλια αναβαθμίζουν την εγκατάσταση για θαλάσσιους επισκέπτες YACHTING.



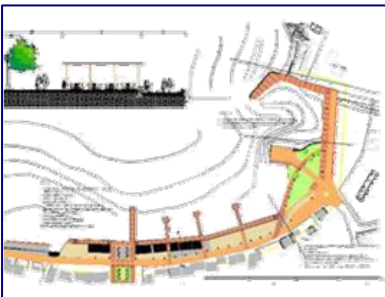
- **ΜΗΛΙΝΑ (50 σκάφη)**

Στην Θαλάσσια περιοχή όπου από το 2003 σχεδιάσαμε για τον Δήμο Σηπιάδας την χωροθέτηση Τουριστικού Καταφυγίου 250 σκαφών, προτιθέμεθα να λειτουργήσουμε για το 2009 Κινητή Εγκατάσταση Υποστήριξης Θαλασσιών Σπόρ και Yachting. Το πρόγραμμά μας συνάδει με την πραγματοποίηση του Καταφυγίου, την διασύνδεση του Παγασητικού, και την ανάπτυξη του Yachting στην περιοχή.



- **Πηγάδι Πτελεού (25 σκάφη)**

Στην Θαλάσσια περιοχή όπου από το 2003 σχεδιάσαμε για τον Δήμο Πτελεού την χωροθέτηση Τουριστικού Καταφυγίου 250 σκαφών, προτιθέμεθα να λειτουργήσουμε για το 2009 Κινητή Εγκατάσταση Υποστήριξης Θαλασσιών Σπόρ και Yachting. Το πρόγραμμά μας συνάδει με την πραγματοποίηση του Καταφυγίου, την διασύνδεση του Παγασητικού, και την ανάπτυξη του Yachting στην περιοχή.



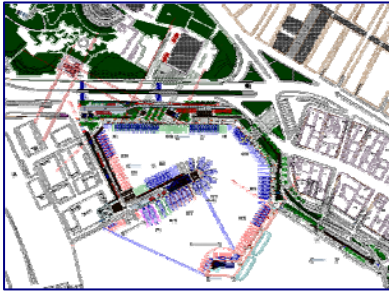
- **Αχιλλείο Πτελεού (25 σκάφη)**

Στην Θαλάσσια περιοχή όπου από το 2003 σχεδιάσαμε για τον Δήμο Πτελεού την χωροθέτηση Τουριστικού Καταφυγίου 250 σκαφών, προτιθέμεθα να λειτουργήσουμε για το 2009 Κινητή Εγκατάσταση Υποστήριξης Θαλασσιών Σπόρ και Yachting. Το πρόγραμμά μας συνάδει με την πραγματοποίηση του Καταφυγίου, την διασύνδεση του Παγασητικού, και την ανάπτυξη του Yachting στην περιοχή.



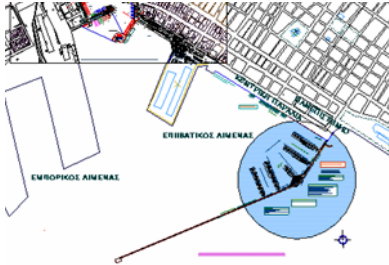
- **ΒΟΛΟΣ / ΞΕΝΙΑ (12 σκάφη)**

Σε συνεργασία με την Domotel / Xenia Volou, και δίπλα στην μαρίνα Αγ. Κωνσταντίνου ο περιβάλλον χώρος του Ξενοδοχείου Ξενία αποκτά την δική του εγκατάσταση Υποστήριξης Θαλασσιών Σπόρ και Yachting. Η Ξενοδοχειακή Μονάδα, προσφέρει πλήθος ειδικές εγκαταστάσεις και υπηρεσίες σε απαιτητικούς επισκέπτες. Το πρόγραμμα για το 2009 αφορά μικρή πιλοτική εγκατάσταση 12 Θαλαμηγών.



- **ΒΟΛΟΣ ΜΑΡΙΝΑ (50 σκάφη)**

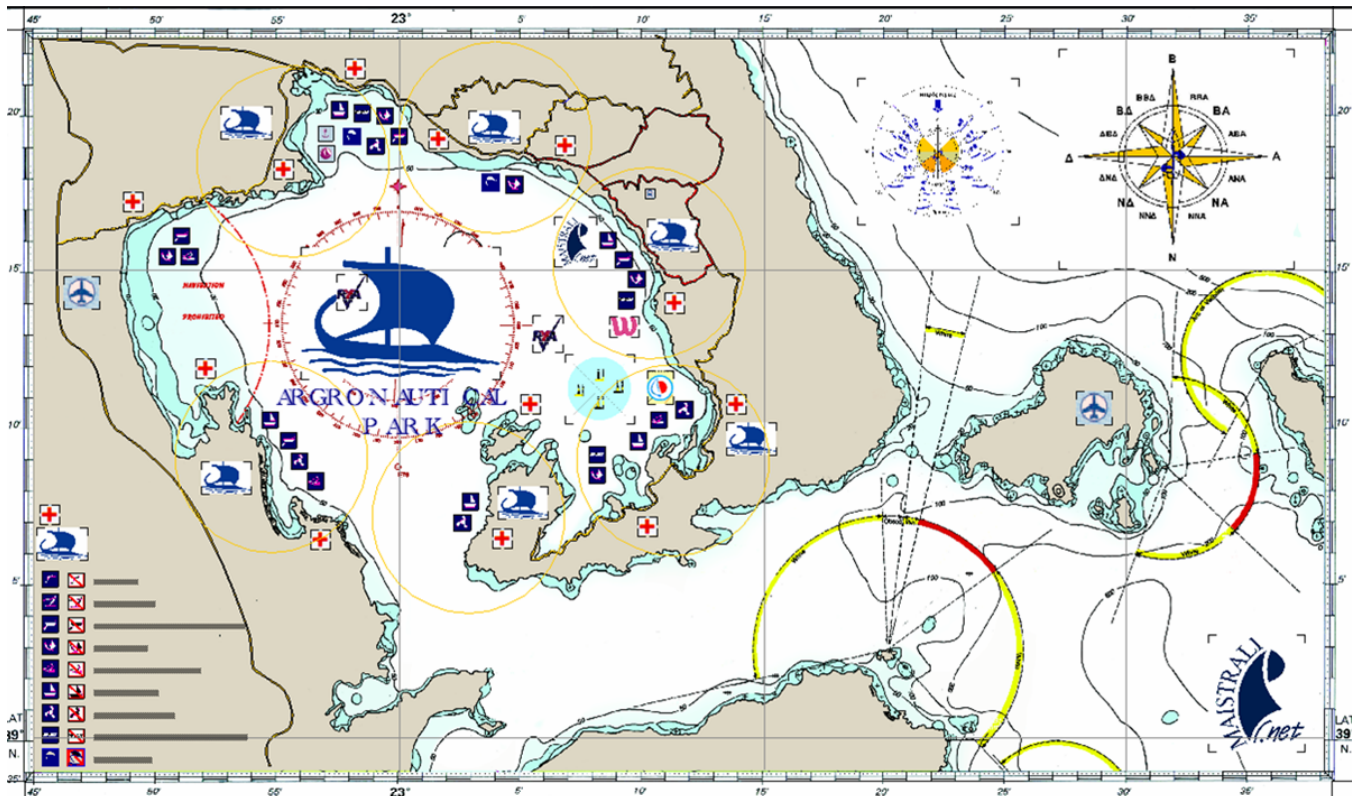
Το έργο το σχεδιάσαμε το 1985, βρίσκεται στο στάδιο της παράδοσης στον ανάδοχο λειτουργίας και ευελπιστούμε σε εγκατάστασή μας με την έναρξη λειτουργίας του. Η εγκατάσταση φιλοξενεί το μοναδικό θαλάσσιο σταθμό Καυσίμων στο Παγασητικό, και λόγω της θέσης του αποτελεί ιδιαίτερης αξίας Βάση για το δίκτυο μας.



- **ΒΟΛΟΣ ΚΥΜΑΤΟΘΡΑΥΣΤΗΣ (50 σκάφη)**

Το έργο το σχεδιάσαμε το 1985. Υλοποιήθηκε η διασύνδεσή του με την παραλία το 1993, υπολείπεται η ολοκλήρωση των πλωτών προβλητών και πλωτού κυματοθραύστη, τα δίκτυα και οι εγκαταστάσεις υποστήριξης. Παρόλα αυτά η θέση του στο κέντρο της πόλης και η χωρητικότητά του σε σκάφη επισκεπτών αποτελεί ιδιαίτερης αξίας Βάση για το δίκτυο μας το 2009.

Συνολικά στις εγκαταστάσεις του Αργοναυτικού Πάρκου με τον σχεδιασμό του 2009 μπορούν να βρουν θαλάσσιο καταφύγιο 250 σκάφη που ισοδυναμούν με 2.500 νέους επισκέπτες την ημέρα.



Με την ολοκλήρωση των είδη σχεδιασμένων υποδομών μετά το 2012, στους αντίστοιχους τόπους εξασφαλίζονται περισσότερες από 950 θέσεις σκαφών αναψυχής που ισοδυναμούν με 10.000 επισκέπτες ημερησίως στο Παγασητικό.

2012
 ΑΦΗΣΣΟΣ 50 σκάφη
 ΜΗΛΙΝΑ 250 σκάφη
 ΟΡΜΟΣ Πτελεού 250 σκάφη
 ΒΟΛΟΣ (ΜΑΡΙΝΑ) 150 σκάφη
 ΒΟΛΟΣ (ΚΥΜΑΤΟΘΡΑΥΣΤΗΣ) 250 σκάφη

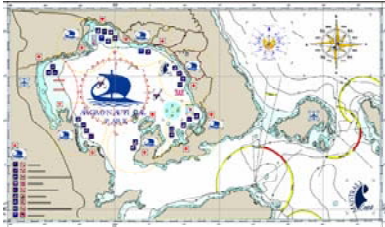
ΔΙΚΤΥΟ ARYA 2009

		Αφίσος	Χόρτο	Μηλίνα	Αχιλλείο	Πηγάδι	Ξενία Βόλου	Βόλος Μαρίνα	Βόλος Κοιμ/θραύστρης
1: ΠΥΡΓΟΣ ΕΛΕΓΧΟΥ / CONTROL TOWER	Οπτήρες Θαλάσσιου Χώρου / Υπηρεσία Αποβίβασης - Επιβίβασης Περιλαμβάνει Ιντερνετ, γραφείο τηλεπικοινωνιών και μετεωρολογική υπηρεσία, Μικροφωνική Εγκατάσταση, Πίνακα ανακοινώσεων και κρατήσεων, Ιστό Σημαιών και Ταμείο Υπηρεσιών παραλίας (Water Sport / Ομπρέλες / Ενοικιάσεις)	✓	✓	•	•	•	•	•	•
2: ΑΙΘΟΥΣΑ ΥΠΟΔΟΧΗΣ / RECEPTION HALL	2: ΑΙΘΟΥΣΑ ΥΠΟΔΟΧΗΣ / ΠΟΛΛΑΠΛΩΝ ΔΡΑΣΤΗΡΙΟΤΗΤΩΝ Περιλαμβάνει Εγκατάσταση Μικρών Συνεδρίων, Οθόνη Προβολών (Πλ 4μ), Σύστημα συσκότισης, και Μικρόφωνική. (Η Υποδοχή Ομάδων στη Βάση συνοδεύεται με προβολή Αργοναυτικής Παρουσίασης της Περιοχής)	✓	•				✓		
3: ΚΕΝΤΡΟ ΠΛΗΡΟΦΟΡΙΩΝ / INFORMATION CENTRE (Container)	ΓΡΑΦΕΙΟ ΥΠΟΔΟΧΗΣ / ΓΡΑΜΜΑΤΕΙΑ	✓	✓	•	•	•	✓	•	•
	ΠΙΝΑΚΑΣ ΑΝΑΚΟΙΝΩΣΕΩΝ / ΔΕΛΤΙΟ ΚΑΙΡΟΥ	✓	✓	•	•	•	✓	•	•
	ΤΑΜΕΙΟ / ΛΟΓΙΣΤΗΡΙΟ	✓	✓	•	•	•	✓	•	•
	ΚΕΝΤΡΟ ΔΙΟΙΚΗΣΗΣ / ΔΙΕΥΘΥΝΤΗΣ	✓	✓	•	•	•	✓	•	•
	ΠΡΩΤΕΣ ΒΟΗΘΕΙΕΣ	✓	✓	•	•	•	✓	•	•
	ΕΠΙΚΟΙΝΩΝΙΑΚΟ ΚΕΝΤΡΟ (INTERNET) / ΤΗΛΕΦΩΝΙΚΕΣ ΥΠΗΡΕΣΙΕΣ	✓	✓	•	•	•	✓	•	•
	ΣΧΟΛΕΣ / MSC	✓	✓	•	•		✓	•	
4: ΓΡΑΦΕΙΟ ΤΟΥΡΙΣΜΟΥ / TOURIST INFORMATION OFFICE	(ΞΕΝΟΔΟΧΕΙΑ /ΕΝΟΙΚΙΑΣΗ ΑΥΤΟΚΙΝΗΤΩΝ & ΠΟΔΗΛΑΤΩΝ)	✓	✓	•	•	•	✓	•	•
5: ΕΓΚΑΤΑΣΤΑΣΕΙΣ ΕΞΥΠΗΡΕΤΗΣΗΣ ΝΑΥΛΟΜΕΣΙΤΩΝ / SUPPORT SERVICES FOR YACHT CHARTER	ΙΣΤΟΙ ΣΗΜΑΙΩΝ ΝΑΥΛΟΜΕΣΙΤΩΝ	•	•	•	•	•	•	•	•
	ΠΙΝΑΚΑΣ ΑΝΑΚΟΙΝΩΣΕΩΝ	•	•	•	•	•	•	•	•
	ΤΡΟΧΟΣΠΙΤΑ ΓΡΑΦΕΙΑ ΝΑΥΛΟΜΕΣΙΤΩΝ (γραφεία)	•	•	•	•		•	•	
6: ΕΓΚΑΤΑΣΤΑΣΕΙΣ ΕΞΥΠΗΡΕΤΗΣΗΣ ΧΡΗΣΤΩΝ ΤΩΝ ΣΚΑΦΩΝ & ΝΑΥΛΟΜΕΣΙΤΩΝ/ SUPPORT SERVICES FOR YACHT CHARTER	ΓΡΑΦΕΙΟ ΕΛΕΓΧΟΥ / ΥΠΗΡΕΣΙΑ ΠΑΡΑΛΑΒΗΣ / ΠΑΡΑΔΟΣΗΣ ΣΚΑΦ.	✓	•	•	•			•	
	ΕΡΓΑΣΤΗΡΙΟ ΔΥΤΩΝ / ΕΛΕΓΧΟΣ ΥΦΑΛΩΝ	✓	✓	○	•			○	
	LOCKERS / ΑΠΟΣΚΕΥΕΣ / ΑΠΟΘΗΚΗ ΚΑΘΑΡΙΣΜΟΥ	•	✓	○	•			○	
	ΥΠΗΡΕΣΙΑ ΠΛΥΝΤΗΡΙΩΝ ΙΜΑΤΙΣΜΟΥ	•	•	○	○	○	○	•	
	ΥΠΗΡΕΣΙΑ ΚΑΥΣΙΜΩΝ & ΤΡΟΦΟΔΟΣΙΑΣ	○	○	○	✓	○	○	✓	
7: ΠΥΡΟΣΒΕΣΤΙΚΟ ΥΛΙΚΟ/ FIREFIGHTING EQUIPMENT		✓	•	•	•	•	•	•	•
8: ΕΓΚΑΤΑΣΤΑΣΕΙΣ ΕΞΥΠΗΡΕΤΗΣΗΣ ΘΑΛΑΣΣΙΩΝ ΔΡΑΣΤΗΡΙΟΤΗΤΩΝ (WATER SPORT)	ΠΕΡΙΟΧΗ ΜΑΘΗΜΑΤΩΝ / ΣΩΣΙΒΙΑ ΣΤΟΛΕΣ	✓	✓	•	•		•		
	ΠΑΝΙΑ WINDSURF	✓	✓				•		
	ΙΣΤΙΟΣΑΝΙΔΕΣ	✓	✓				•		
	ΠΑΝΙΑ / ΜΙΚΡΑ ΙΣΤΙΟΠΛΟΙΚΑ	✓	✓				•		
9: ΕΓΚΑΤΑΣΤΑΣΗ ΠΑΡΑΛΙΑΣ BEACH	BAR ΑΚΤΗΣ	✓					•		
	CANOE / ΚΑΓΙΑΚ & ΘΑΛΑΣΣΙΟ ΣΚΙ	✓							
	ΠΕΡΙΟΧΗ ΗΛΙΟΘΕΡΑΠΕΙΑΣ	✓					•		

	ΘΑΛΑΣΣΙΑ ΠΑΙΔΙΚΗ ΧΑΡΑ	✓							
	ΝΤΟΥΣ / ΑΛΛΑΚΤΙΡΙΑ	✓					●		
	ΠΛΩΤΗ ΠΡΟΒΛΗΤΑ ΜΕ ΠΑΡΟΧΕΣ	●	●	●	●	●	●	●	●
	SKI LINE	✓	✓		●		●		
10: ΠΕΡΙΟΧΗ ΘΕΑΣ & ΕΚΔΗΛΩΣΕΩΝ/ SPECTATOR AND ACTIVITY AREA		✓	✓				✓		
11: ΙΣΤΙΟΠΛΟΪΚΟ ΕΝΤΕΥΚΤΗΡΙΟ (YACHT CLUB)	ΧΩΡΟΣ ΥΠΟΔΟΧΗΣ & ΑΝΑΜΟΝΗΣ / BAR	✓	✓	○	○		✓	○	
	ΣΝΑΚ – ΜΠΑΡ / ΕΣΤΙΑΤΟΡΙΟ 200 θέσεων / ΑΡΤΟΣΚΕΥΑΣΜΑΤΑ	✓	✓	○	○	○	✓	○	
	ΜΙΝΙ - ΜΑΡΚΕΤ / ΜΙΚΡΟΚΑΤΑΣΤΗΜΑ ΝΑΥΤΙΛΙΑΚΩΝ & ΝΑΥΤΙΚΩΝ ΕΙΔΩΝ / ΠΩΛΗΣΗ ΠΑΓΟΥ (εφημερίδες, περιοδικά, τσιγάρα, χαρτες, αναμνηστικά κλ.π)	✓	○	○	○	○	○	○	
	ΦΩΤΟΓΡΑΦΕΙΟ / ΕΚΤΥΠΩΣΕΙΣ ΑΝΑΜΝΗΣΤΙΚΩΝ	✓	○	○	○		○	○	
	ΣΥΓΚΡΟΤΗΜΑ WC + ΝΤΟΥΣ (ΑΝΔΡΩΝ – ΓΥΝΑΙΚΩΝ + ΑΜΕΑ)	✓	✓	●	○	○	✓	●	
	ΥΠΑΙΘΡΙΟΣ ΧΩΡΟΣ ΕΚΔΗΛΩΣΕΩΝ	✓	✓	○	○		✓	○	
12: ΤΕΧΝΙΚΗ ΕΞΥΠΗΡΕΤΗΣΗ ΣΚΑΦΩΝ/ TECHNICAL SUPPORT FOR YACHTS	ΣΥΝΕΡΓΕΙΟ ΚΑΘΑΡΙΣΜΟΥ	●	○	○	●		○	○	
	ΑΠΟΘΗΚΕΣ – ΑΝΤΑΛΑΚΤΙΚΑ	●	○	○	●		○	○	
	ΕΡΓΑΛΕΙΟΘΗΚΗ	✓	○	○	●		○	○	
	ΗΛΕΚΤΡΟΛΟΓΙΚΟ ΣΥΝΕΡΓΕΙΟ	●	○	○	●		○	○	
	ΣΥΝΤΗΡΗΣΗ ΜΗΧΑΝΩΝ	●	○	○	●		○	○	
	ΠΟΛΥΕΣΤΕΡΙΚΑ / ΧΗΜΙΚΑ / ΧΡΩΜΑΤΑ	●	○	○	●		○	○	
	Η/Μ ΕΓΚΑΤΑΣΤΑΣΕΙΣ	●	○	○	●		○	○	
13: ΚΤΙΡΙΟ ΥΠΟΣΤΗΡΙΞΗΣ ΕΓΚΑΤΑΣΤΑΣΗΣ – ΞΕΝΩΝΑΣ / GUESTHOUSE	ΣΥΓΚΡΟΤΗΜΑ ΑΠΟΔΥΤΗΡΙΩΝ WC + ΝΤΟΥΣ (ΑΝΔΡΩΝ – ΓΥΝΑΙΚΩΝ)	●							
	ΔΙΑΜΕΡΙΣΜΑΤΑ ΦΙΛΟΞΕΝΙΑΣ ΠΕΛΑΤΩΝ	✓	✓	○	○		✓	○	
	ΚΟΙΤΩΝΕΣ ΦΙΛΟΞΕΝΙΑΣ ΠΡΟΣΩΠΙΚΟΥ	✓	✓						
	W.C ΠΡΟΣΩΠΙΚΟΥ (ΑΝΔΡΩΝ + ΓΥΝΑΙΚΩΝ)	●							
	MEETING ROOM / ΔΩΜΑΤΙΟ ΔΙΕΥΘΥΝΤΗ	●							
	ΑΠΟΘΗΚΗ / ΧΩΡΟΣ ΑΡΧΕΙΟΥ	●							
	ΣΤΕΓΝΟΚΑΘΑΡΙΣΤΗΡΙΟ ΙΜΑΤΙΣΜΟΥ ΣΚΑΦΩΝ & ΠΕΛΑΤΩΝ	●							
14: ΕΛΕΥΘΕΡΟΣ ΧΩΡΟΣ / FREE SPACE	ΧΩΡΟΣ ΣΤΑΘΜΕΥΣΗΣ (ΘΕΡΙΝΗ ΠΕΡΙΟΔΟ)	✓	✓				✓	○	
	ΧΩΡΟΣ ΔΙΑΧΕΙΜΑΝΣΗΣ ΣΚΑΦΩΝ (ΧΕΙΜΕΡΙΝΗ ΠΕΡΙΟΔΟ)	●	○	○	○		○	○	
15: ΠΥΛΗ ΕΙΣΟΔΟΥ / ENTRANCE		✓	✓						
16: ΣΤΑΘΜΟΣ ΑΠΟΡΡΙΜΜΑΤΩΝ / REFUGE STATION		✓	✓	●	●		●	●	

- ✓ Έτοιμες Εγκαταστάσεις
- Εγκαταστάσεις 2009
- Εγκαταστάσεις 2010

ΠΛΑΝΟ ΑΝΑΠΤΥΞΗΣ 2009



ΕΡΓΑ 2009

1. Διασφάλιση Αδειών Εγκατάστασης & Προσωπικού για όλες τις Βάσεις και συμφωνίες με τοπικές επιχειρήσεις (Εστιατόρια, Μάρκετ κλπ).
2. Κατασκευή Θ. Διαδρόμων & Ναυδέτων (Αγκυροβόλια) σε όλες τις Βάσεις
3. Εγκατάσταση Πύργου και Ηλεκτρονικού Εξοπλισμού σε όλες τις Βάσεις.
4. Εγκατάσταση Προβλητών στις Βάσεις κατά σειρά:
 - 4.1. ΑΦΗΣΣΟΣ
 - 4.2. ΜΗΛΙΝΑ
 - 4.3. ΒΟΛΟΣ (ΜΑΡΙΝΑ)
 - 4.4. Αχίλλειο Πετλεού
 - 4.5. ΧΟΡΤΟ
 - 4.6. Πηγάδι Πετλεού
 - 4.7. ΒΟΛΟΣ (ΚΥΜΑΤΟΘΡΑΥΣΤΗΣ)
 - 4.8. ΒΟΛΟΣ (ΞΕΝΙΑ)
5. Έχει συνεκτιμήσει ο Βαθμός δυσκολίας των διαδικασιών και το Χρηματοδοτικό Πλαίσιο. Η περαιτέρω κατά Βάση ανάπτυξη Υπηρεσιών (Κινητές Μονάδες & Εξοπλισμού κλπ) σχετίζεται με το ιδιαίτερο ενδιαφέρον των συνεργατών (ερωτηματολόγιο), και τα Πραγματικά Δεδομένα κάθε περιοχής.

Όλες οι Διαδικασίες θα διεκπαιρευθούν από την Αργοναυτικό Πάρκο ΕΠΕ

ΓΕΝΙΚΑ

Ολόκληρο το Δίκτυο / Αργοναυτικές Βάσεις – **Ολόκληρος ο Παγασητικός** οριοθετείται από τους Συνεργάτες ως **ΜΙΑ ΒΑΣΗ / ΜΑΡΙΝΑ**.

Σε όλους τους Συνεργάτες θα παράσχονται οι εγκαταστάσεις ανάλογα με τις πραγματικές ανάγκες τους. Διατίθεται ερωτηματολόγιο. (Ημέρα Υποδοχής κλπ.)

Όλο το Δίκτυο Οργανώνεται και παρακολουθείται εικονικά από τη Βάση της Αφήσσου. (Κέντρο Ελέγχου.)

Σε όλους τους Συνεργάτες θα παραχωρηθούν Γραφεία το 2009 στη Βάση της Αφήσσου και το Δίκτυο Υποστήριξης Υπηρεσιών YACHTING.

Όλα τα σκάφη των Συνεργατών θα εφοδιαστούν με σύστημα παρακολούθησης με TRANSPORTER που συντονίζεται από το Κέντρο Ελέγχου.

Η Τεχνική Υποστήριξη Ελέγχου και οι Μεταφορές οργανώνονται συνολικά για ολόκληρο τον Παγασητικό (Πρακτορεία, Ταχύπλοα, Δύτες, Τροφοδοσία, Ηλεκτρολόγος, Μηχανικός κλπ.) από το Κέντρο Ελέγχου.

Υποστήριξη θα παρασχεθεί στις εταιρείες – συνεργάτες που θα χρηματοδοτήσουν τις παραπάνω εγκαταστάσεις σύμφωνα με τον συνημμένο Προϋπολογισμό.

ΣΗΜΑΝΤΙΚΟ

Τα Προτεινόμενα έργα προβλέπονται στο 4^ο Κοινοτικό Πλαίσιο Στήριξης και οι αντίστοιχες επιχειρήσεις επιδοτούνται. Μέχρι την Άνοιξη του 2009 θα έχουν δημοσιοποιηθεί οι "Πράξεις" και την αντίστοιχη περίοδο θα κατατεθούν οι αιτήσεις των ενδιαφερομένων Επιχειρήσεων.

Το υπάρχον εταιρικό σχήμα του "Αργοναυτικού Πάρκου" καλύπτει της προδιαγραφές ένταξης σε τέτοιας κλίμακας έργα. Έχοντας είδη υλοποιήσει με επιτυχία ανάλογη συγχρηματοδοτούμενη από την Ε.Ε. επένδυση, πρακτικά θεωρείται βέβαιο ότι οι επενδυτικές προτάσεις του "Αργοναυτικού Πάρκου" θα είναι επιλέξιμες κατά προτεραιότητα. Η Υλοποιημένη Πρόταση είχε επιλεγεί ως πρώτη όλων των υπολοίπων!

Ένα διευρυμένο με νέους επενδυτές σχήμα μέσω της υφιστάμενης εταιρείας και της δραστηριότητάς της οδηγεί με ασφάλεια στην επιτάχυνση Υλοποίησης του Σχεδίου Συνολικά.

Το Αργοναυτικό Πάρκο μέχρι την άνοιξη του 2009 θα έχει εγκατασταθεί στους προτεινόμενους τόπους, με χρήσεις που είδη έχει αναπτύξει, γνωρίζει τις διαδικασίες και διαθέτει το αντίστοιχο ειδικευμένο ανθρώπινο δυναμικό.